



Programme  
Location-Achat  
Informez-vous!



# les constructions Tèratèr

la qualité fait la différence

18 x 38  
Superficie habitable :  
1 320 pi<sup>2</sup> ou 1 574 pi<sup>2</sup> (Sous-sol exclu)

Orangérouge

— ROCK FOREST —

ciel & terre

— FLEURIMONT —

## Allégria

RBQ: 5606-8836-01

### Rez-de-chaussée

Maison de ville deux étages. Salon et salle à manger à aire ouverte. Cuisine avec îlot central, garde-manger de style walk-in et accès patio. Salle d'eau.

### Étage

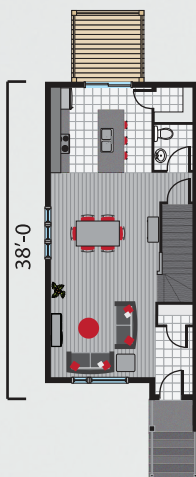
Deux ou trois chambres pour l'unité B grand walk-in dans la chambre principale. Grande salle de bain avec douche de verre et bain podium.



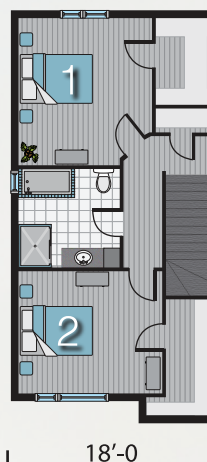
Soyez sans surprise nos prix sont tout inclus

- + Finition contemporaine
- + Bois franc au rez-de-chaussée
- + Deux choix de peinture
- + Garde-manger style walk-in
- + Hotte en stainless
- + Évier double
- + Lavabo Box
- + Robinetterie zen de luxe
- + Douche de verre 3' x 4'

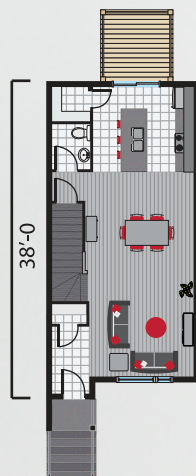
- + Thermostat électronique
- + Prise usb
- + Pré-filage pour encastré
- + Encastré extérieur
- + Plomberie pour future salle de bain au sous-sol
- + Patio 12' x 10'
- + Balcon en béton à l'avant

**A****Rez-de-chaussée**

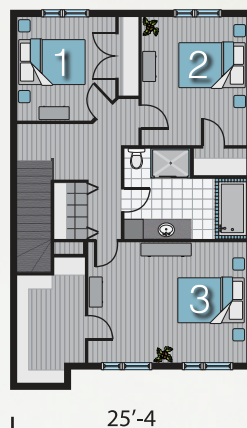
**Entrée** : 5'-0" x 8'-0"  
 Revêtement céramique  
**Salon** : 12'-3" x 12'-9"  
 Revêtement bois franc  
**Salle à manger** : 12'-9" x 10'-6"  
 Revêtement bois franc  
**Cuisine** : 12'-0" x 11'-0"  
 Revêtement céramique  
**Garde-manger** : 4'-3" x 4'-0"  
 Revêtement céramique  
**Salle d'eau** : 4'-3" x 5'-4"  
 Revêtement céramique  
**Patio** : 12'-0" x 10'-0"  
 Bois traité

**Étage**

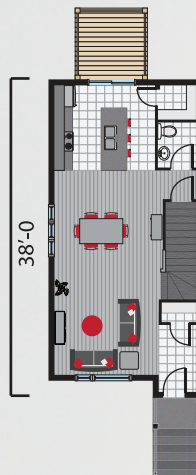
**Chambre 1** : 12'-10" x 13'-2"  
 Revêtement flottant  
**Walk-in** : 5'-0" x 10'-6"  
 Revêtement flottant  
**Chambre 2** : 13'-4" x 11'-3"  
 Revêtement flottant  
**Walk-in** : 3'-0" x 7'-9"  
 Revêtement flottant  
**Salle de bain** : 9'-0" x 9'-0"  
 Revêtement céramique  
**Escalier**  
 Revêtement tapis

**B****Rez-de-chaussée**

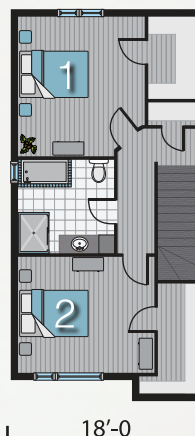
**Entrée** : 5'-0" x 8'-0"  
 Revêtement céramique  
**Salon** : 12'-5" x 12'-9"  
 Revêtement bois franc  
**Salle à manger** : 12'-11" x 10'-6"  
 Revêtement bois franc  
**Cuisine** : 12'-2" x 11'-0"  
 Revêtement céramique  
**Garde-manger** : 4'-3" x 4'-0"  
 Revêtement céramique  
**Salle d'eau** : 4'-3" x 5'-4"  
 Revêtement céramique  
**Patio** : 12'-0" x 10'-0"  
 Bois traité

**Étage**

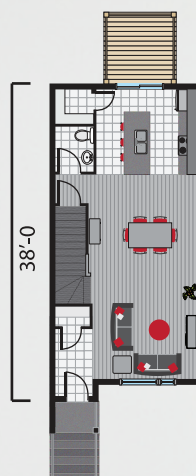
**Chambre 1** : 10'-5" x 10'-2"  
 Revêtement flottant  
**Walk-in** : 7'-2" x 12'-4"  
 Revêtement flottant  
**Chambre 2** : 11'-0" x 12'-4"  
 Revêtement flottant  
**Chambre 3** : 16'-8" x 12'-0"  
 Revêtement flottant  
**Salle de bain** : 12'-8" x 9'-0"  
 Revêtement céramique  
**Escalier**  
 Revêtement tapis

**C****Rez-de-chaussée**

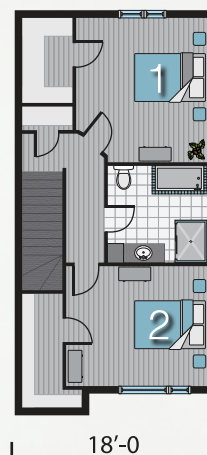
**Entrée** : 5'-0" x 8'-0"  
 Revêtement céramique  
**Salon** : 12'-5" x 12'-9"  
 Revêtement bois franc  
**Salle à manger** : 12'-11" x 10'-6"  
 Revêtement bois franc  
**Cuisine** : 12'-2" x 11'-0"  
 Revêtement céramique  
**Garde-manger** : 4'-3" x 4'-0"  
 Revêtement céramique  
**Salle d'eau** : 4'-3" x 5'-4"  
 Revêtement céramique  
**Patio** : 12'-0" x 10'-0"  
 Bois traité

**Étage**

**Chambre 1** : 13'-2" x 13'-2"  
 Revêtement flottant  
**Walk-in** : 5'-0" x 10'-0"  
 Revêtement flottant  
**Chambre 2** : 13'-8" x 11'-3"  
 Revêtement flottant  
**Walk-in** : 3'-0" x 7'-9"  
 Revêtement flottant  
**Salle de bain** : 9'-2" x 9'-2"  
 Revêtement céramique  
**Escalier**  
 Revêtement tapis

**D****Rez-de-chaussée**

**Entrée** : 5'-0" x 8'-0"  
 Revêtement céramique  
**Salon** : 12'-3" x 12'-9"  
 Revêtement bois franc  
**Salle à manger** : 12'-9" x 10'-6"  
 Revêtement bois franc  
**Cuisine** : 12'-0" x 11'-0"  
 Revêtement céramique  
**Garde-manger** : 4'-3" x 4'-0"  
 Revêtement céramique  
**Salle d'eau** : 4'-3" x 5'-4"  
 Revêtement céramique  
**Patio** : 12'-0" x 10'-0"  
 Bois traité

**Étage**

**Chambre 1** : 12'-10" x 13'-2"  
 Revêtement flottant  
**Walk-in** : 5'-0" x 10'-6"  
 Revêtement flottant  
**Chambre 2** : 13'-4" x 11'-3"  
 Revêtement flottant  
**Walk-in** : 3'-0" x 7'-9"  
 Revêtement flottant  
**Salle de bain** : 9'-0" x 9'-0"  
 Revêtement céramique  
**Escalier**  
 Revêtement tapis