

MAISON JUMELÉE SOLO



PHOTO À TITRE INDICATIF

// DIMENSION

24' x 38'

// SUPERFICIE

1 824 pi.ca
Incluant le sous-sol



1 - 4



1 - 2

PLANCHER : Céramique et flottant

CUISINE : Comptoir lunch

SALLE DE BAIN : Bain podium et
douche en coin

Coup de cœur de l'équipe Tèratèr, le modèle SOLO est notre plus accessible et sa configuration intérieure est très appréciée de tous.

Toutes les pièces principales de cette maison jumelée se trouvent au rez-de-chaussée. En plus de la cuisine, la salle à manger et le salon à aire ouverte, s'ajoute une salle de bain complète avec bain podium et douche en coin ainsi qu'une grande chambre.

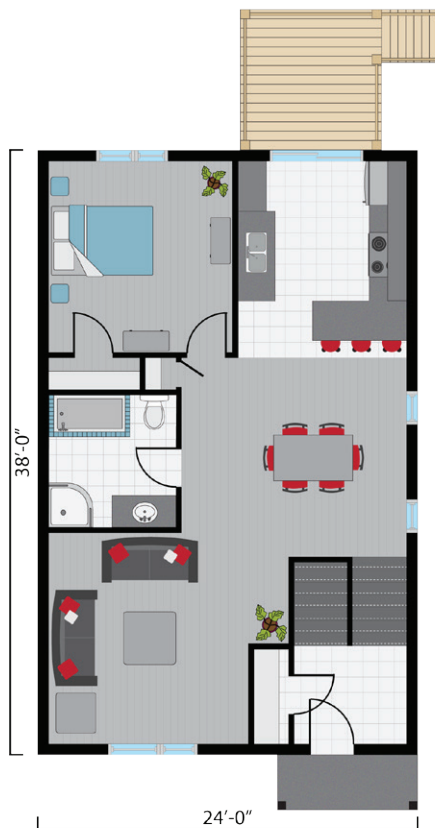
Son prix abordable vous permet d'aménager le sous-sol selon vos goûts et votre budget. Vous avez la possibilité d'ajouter de deux à trois chambres, une deuxième salle de bain ainsi qu'une grande salle familiale. Vous serez surpris par ses pièces spacieuses.

INFORMATION

819 993.3004 | terater.ca

les constructions
Tèratèr

la qualité fait la différence



REZ-DE-CHAUSSÉE

Entrée : 7'-0" x 6'-0"
Revêtement de céramique

Cuisine : 10'-6" x 12'-4"
Revêtement de céramique

Salle à manger : 14'-0" x 12'-6"
Revêtement de flottant

Salon : 15'-1" x 12'-3"
Revêtement de flottant

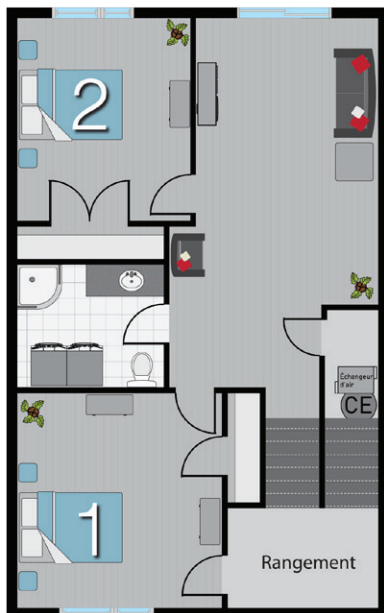
Salle de bain : 8'-0" x 8'-0"
Revêtement de céramique

Chambre 1 : 11'-6" x 12'-0"
Revêtement de flottant

Walk-in : 6'-0" x 3'-2"
Revêtement de flottant

Escalier
Revêtement de tapis

Balcon : 12'-0" x 10'-0"
Bois traité



SOUS-SOL (En option)

Salle familiale : 12'-7" x 22'-7"
Revêtement de flottant

Salle de bain : 9'-2" x 7'-6"
Revêtement de céramique

Chambre 2 : 12'-9" x 13'-0"
Revêtement de flottant

Chambre 3 : 10'-9" x 12'-3"
Revêtement de flottant



SOYEZ SANS SURPRISE NOS PRIX SONT TOUT INCLUS

Hotte en stainless | Évier double | Lavabo de salle de bain et robinetterie contemporaine
Finition contemporaine (portes et moulures) | 2 choix de peinture | Prise UBS intégrée | Thermostat électronique | Patio 12'x 10'
Préfillage pour encastré | Plomberie pour future salle de bain au sous-sol | Encastrés extérieurs | Balcon en béton à l'avant