

# MAISON JUMELÉE SOLO 3.0



PHOTO À TITRE INDICATIF

## // DIMENSION

24' x 40'

## // SUPERFICIE

1 844 pi.ca

Incluant le sous-sol



3



2

**PLANCHER** : Céramique et flottant à l'étage.

**CUISINE** : Comptoir lunch

**SALLE DE BAIN** : Bain podium et douche en coin.

Cette version améliorée de notre populaire jumelé SOLO vous plaira à coup sûr avec son plan redessiné. Vous aimerez sa façade de maçonnerie, de revêtement en fibre de bois ainsi que ses fenêtres noires. Son entrée intime avec toit plat lui donne un look encore plus tendance.

Au rez-de-chaussée, elle garde son côté pratique avec son aire ouverte et son salon en retrait pour plus de confort. Un grand walk-in a été ajouté dans la chambre principale et un rangement très pratique dans la salle à manger. La grande fenêtre de la salle à manger vous donnera toute la luminosité désirée.

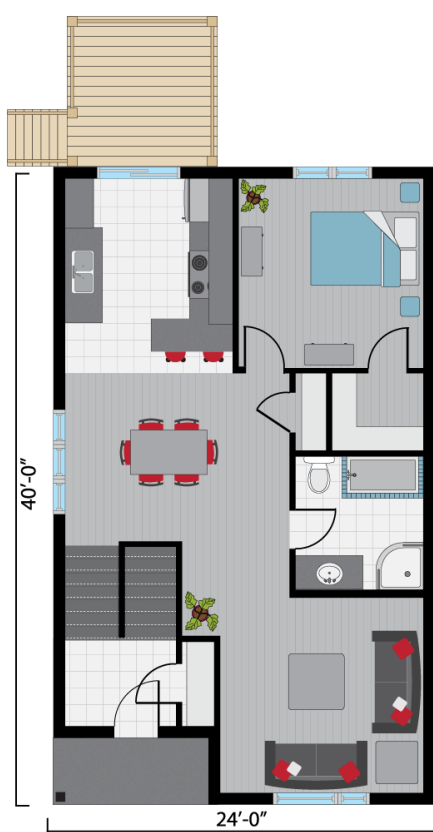
Au sous-sol, son immense salle familiale plaira aux familles ainsi que ses deux grandes chambres avec grand garde-robe et sa deuxième salle de bain incluant salle de lavage.

## INFORMATION

819 993.3004 | terater.ca

les constructions  
**Teratèr**

la qualité fait la différence



## REZ-DE-CHAUSSÉE

**Entrée :** 7'-0" x 5'-6"

Revêtement de céramique

**Cuisine :** 10'-6" x 12'-2"

Revêtement de céramique

**Salle à manger :** 14'-0" x 10'-6"

Revêtement de flottant

**Salon :** 12'-8" x 12'-2"

Revêtement de flottant

**Salle de bain :** 8'-0" x 8'-3"

Revêtement de céramique

**Chambre 1 :** 11'-6" x 11'-9"

Revêtement de flottant

**Balcon :** 12'-0" x 10'-0"

Bois traité

## SOUS-SOL

**Salle familiale :** 11'-0" x 24'-7"

Revêtement de flottant

**Salle de bain :** 9'-2" x 8'-6"

Revêtement de céramique

**Chambre 1 :** 12'-9" x 13'-0"

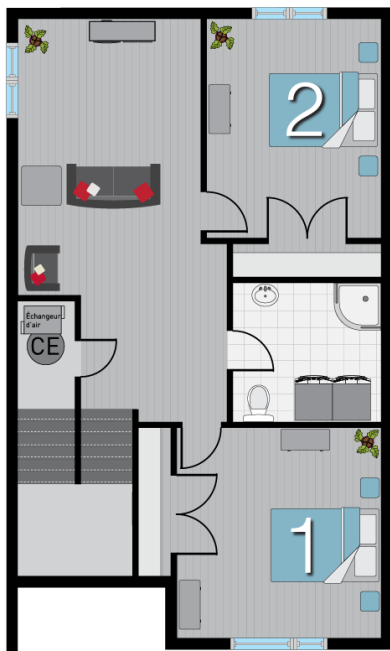
Revêtement de flottant

**Chambre 2 :** 10'-9" x 13'-3"

Revêtement de flottant

**Escalier**

Revêtement tapis



**SOYEZ SANS SURPRISE NOS PRIX SONT TOUT INCLUS**

Maçonnerie et fenêtres noires en façade | Hotte en stainless | Évier double | Robinet spring | Lavabo carré |  
 Robinetterie ZEN de luxe | Finition contemporaine (portes et moulures) | 2 choix de peinture | Prise UBS | Thermostat électronique  
 Préfillage pour encastré | Plomberie pour future salle de bain au sous-sol | Encastrés extérieurs | Patio 12' x 10'