

MAISON JUMELÉE SOLO avec garage



PHOTO À TITRE INDICATIF

// DIMENSION

24' x 40'

// SUPERFICIE

1 844 pi.ca
sous-sol inclus



3 - 4



2



1

PLANCHER : Céramique et flottant

CUISINE : Îlot

SALLE DE BAIN : Bain podium et douche néo-ronde

Notre populaire jumelé SOLO est maintenant offert avec garage. Ce modèle coup de cœur, vous offre toutes les pièces principales au rez-de-chaussée pour plus de commodités.

Vous aimerez sa cuisine spacieuse ainsi que la grande fenêtre de la salle à manger qui vous offre toute la luminosité recherchée. Son grand salon en retrait est parfait pour se retrouver en famille. En plus de la salle de bain, s'ajoute au rez-de-chaussée la chambre principale avec un walk-in.

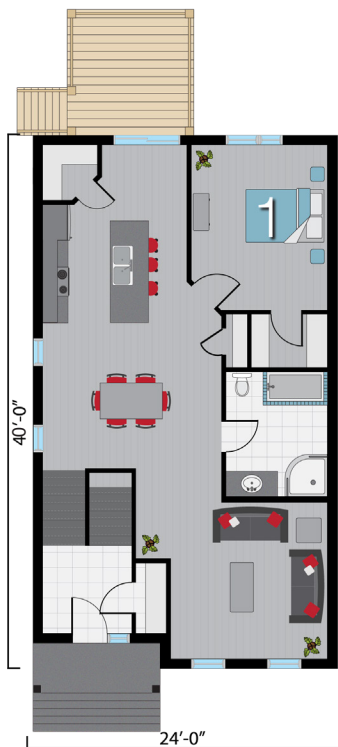
L'accès au garage est au niveau du sous-sol. À cet étage, vous trouverez deux chambres spacieuses supplémentaires et une salle de bain incluant un emplacement pour votre laveuse-sécheuse. Coup de cœur assuré!

INFORMATION

819 993.3004 | terater.ca

les constructions
Teratèr

la qualité fait la différence



REZ-DE-CHAUSSÉE

Entrée : 7'-0" x 6'-0"

Revêtement de céramique

Cuisine : 11'-4" x 14'-0"

Revêtement de céramique

Salle à manger : 13'-0" x 12'-2"

Revêtement de flottant

Salon : 15'-1" x 13'-3"

Revêtement de flottant

Salle de bain : 8'-0" x 9'-0"

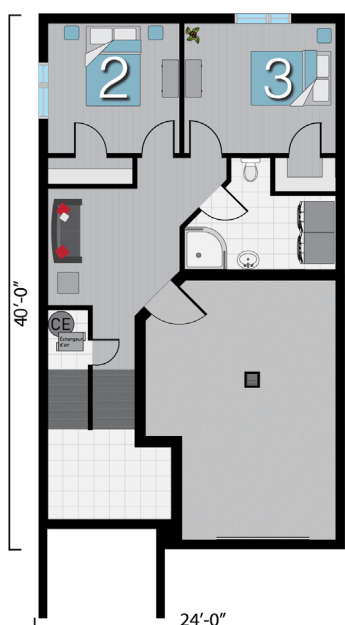
Revêtement de céramique

Chambre 1 : 10'-8" x 13'-0"

Revêtement de flottant

Balcon : 12'-0" x 10'-0"

Bois Traité



SOUS-SOL

Salle familiale : 11'-2" x 10'-0"

Revêtement de flottant

Salle de bain : 7'-2" x 9'-2"

Revêtement de céramique

Chambre 2 : 10'-10" x 13'-3"

Revêtement de flottant

Chambre 3 : 10'-10" x 11'-5"

Revêtement de flottant

Rangement : 3'-0" x 5'-8"

Revêtement flottant

Garage : 15'-0" x 14'-0"



SOYEZ SANS SURPRISE NOS PRIX SONT TOUT INCLUS

Hotte en stainless | Évier double | Robinet spring | Lavabo BOX | Robinetterie ZEN de luxe | Finition contemporaine (portes et moulures) | 2 choix de peinture | Prise UBS | Thermostat électronique | Préfillage pour encastré
Plomberie pour future salle de bain au sous-sol | Encastrés extérieurs | Patio 12' x 10'