

MAISON UNIFAMILIALE **ARIA**



PHOTO À TITRE INDICATIF

// DIMENSION

40' x 28'

// SUPERFICIE

1 344 pi.ca
+ sous-sol



3 - 4



1.5 - 2.5



1 (En option)

PLANCHER : Céramique, bois franc et flottant à l'étage

CUISINE : Comptoir lunch et garde-manger *walk-in*

SALLE DE BAIN : Bain podium et douche en verre 3'x4'

INFORMATION

819 993.3004 | terater.ca

Cette maison unifamiliale présente un design extérieur hors du commun avec un garage.

Au rez-de chaussée, vous découvrirez une grande aire commune avec beaucoup de rangement dont un garde-manger de type « walk-in ».

À l'étage, vous retrouverez trois chambres et une salle de bain spacieuse avec une douche de verre 3'x4'.

les constructions
Tèrater

la qualité fait la différence



REZ-DE-CHAUSSÉE

Entrée : 5'-6" x 5'-0"
Revêtement de céramique

Cuisine : 12'-1" x 12'-2"
Revêtement de céramique

Garde-manger : 4'-4" x 4'-6"
Revêtement de céramique

Salle à manger : 10'-5" x 10'-0"
Revêtement de bois franc

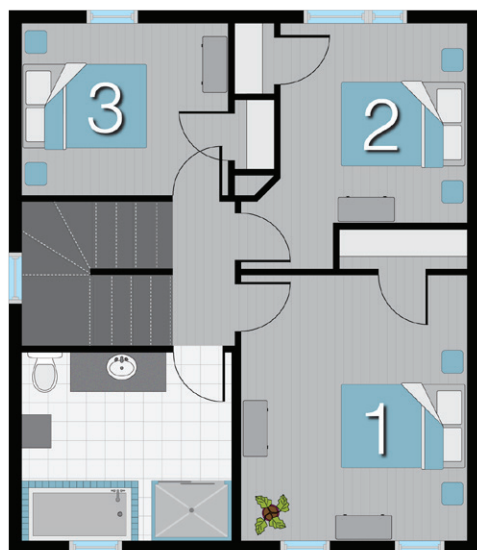
Salon : 14'-6" x 13'-9"
Revêtement de bois franc

Salle d'eau : 7'-4" x 3'-0"
Revêtement de céramique

Escalier
Revêtement de tapis

Balcon : 12'-0" x 10'-0"
Bois Traité

Garage (En option) : 16'-0" x 20'-0"
Bois béton



ÉTAGE

Chambre 1 : 11'-4" x 12'-6"
Revêtement de flottant

Chambre 2 : 9'-0" x 10'-8"
Revêtement de flottant

Chambre 3 : 10'-8" x 9'-10"
Revêtement de flottant

Salle de bain : 10'-9" x 8'-4"
Revêtement de céramique



SOYEZ SANS SURPRISE NOS PRIX SONT TOUT INCLUS

Bois franc au RDC | Hotte en stainless | Évier double | Lavabo et robinetterie contemporaine
 Douche de verre 3'x4' | Finition contemporaine (portes et moulures) | 2 choix de peinture | Prise UBS intégrée |
 Thermostat électronique Préfillage pour encastré | Plomberie pour future salle de bain au sous-sol | Encastrés extérieurs |
 Patio 12' x 10' | Balcon en béton à l'avant avec rampe d'aluminium | Maçonnerie et fenêtres noires en façade