

MAISON UNIFAMILIALE PANORAMA



PHOTO À TITRE INDICATIF

// DIMENSION

39' x 30'

// SUPERFICIE

1 130 pi.ca
+ sous-sol



2 - 4



1 - 2

PLANCHER : Céramique et bois franc

CUISINE : Îlot

SALLE DE BAIN : Bain podium,
Douche de verre de 3'x4'

BUREAU À DOMICILE OU GARAGE :
Entrée indépendante

INFORMATION

819 993.3004 | terater.ca

Cette maison est l'idéale pour une grande famille.

Le rez-de-chaussée à aire ouverte comprend deux chambres et une salle de bain spacieuse.

Au sous-sol, vous aurez la possibilité d'avoir deux autres chambres, une grande salle familiale et une deuxième salle de bain.

Ce modèle de maison est parfait pour le bureau à domicile, car vous trouverez une entrée indépendante sur le côté qui donne sur une grande pièce de 14' x 20'-5".

Vous avez également l'option de modifier cette pièce pour vous faire un garage.

les constructions
Teratèr

la qualité fait la différence



REZ-DE-CHAUSSÉE

Entrée : 7'-5" x 5'-0"
Revêtement de céramique

Cuisine : 9'-2" x 12'-0"
Revêtement de céramique

Salle à manger : 10'-0" x 12'-0"
Revêtement de bois franc

Salon : 14'-10" x 14'-3"
Revêtement de bois franc

Salle de bain : 8'-6" x 11'-8"
Revêtement de céramique

Chambre 1 : 14'-3" x 13'-0"
Revêtement de bois franc

Walk-in : 6'-5" x 3'-4"
Revêtement de bois franc

Chambre 2 : 10'-0" x 11'-8"
Revêtement de bois franc

Escalier
Revêtement de tapis

Balcon : 12'-0" x 10'-0"
Bois traité

SOUS-SOL (En option)

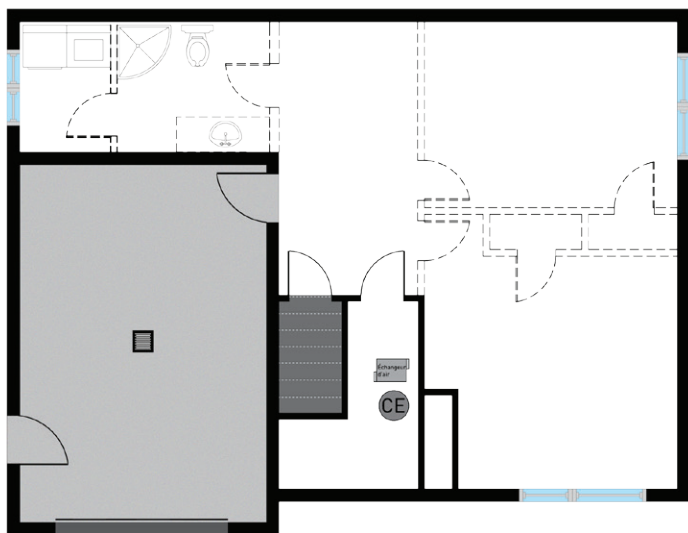
Option garage : 14'-0" x 20'-5"
Revêtement de béton ou autre

Salle familiale : 22'-5" x 13'-11"
Revêtement de flottant

Chambre 1 : 12'-3" x 11'-8"
Revêtement de flottant

Salle de bain : 8'-9" x 7'-8"
Revêtement de céramique

Salle de lavage : 5'-3" x 7'-2"
Revêtement de céramique



SOYEZ SANS SURPRISE NOS PRIX SONT TOUT INCLUS

Espace pour bureau à domicile avec entrée indépendante ou garage (en option) | Bois franc au RDC | Hotte en stainless
Évier double | Douche de verre 3'x4' | Lavabo et robinetterie contemporain | Finition contemporaine (portes et moulures)
2 choix de peinture | Prise UBS | Thermostat électronique | Préfillage pour encastré | Plomberie pour future salle de bain au sous-sol
Encastrés extérieurs | Patio 12' x 10' | Balcon en béton à l'avant avec rampe d'aluminium | Maçonnerie et fenêtres noires en façade