

# MAISON UNIFAMILIALE ÉNERGY



PHOTO À TITRE INDICATIF

## // DIMENSION

41' x 32'

## // SUPERFICIE

1 484 pi.ca  
+ 746 pi.ca sous-sol



3 - 4



1.5 - 2.5



1 (476 pi.ca)

**PLANCHER :** Céramique, bois franc et flottant à l'étage

**CUISINE :** Îlot

**SALLE DE BAIN :** Bain podium et douche en verre 3' x 4'

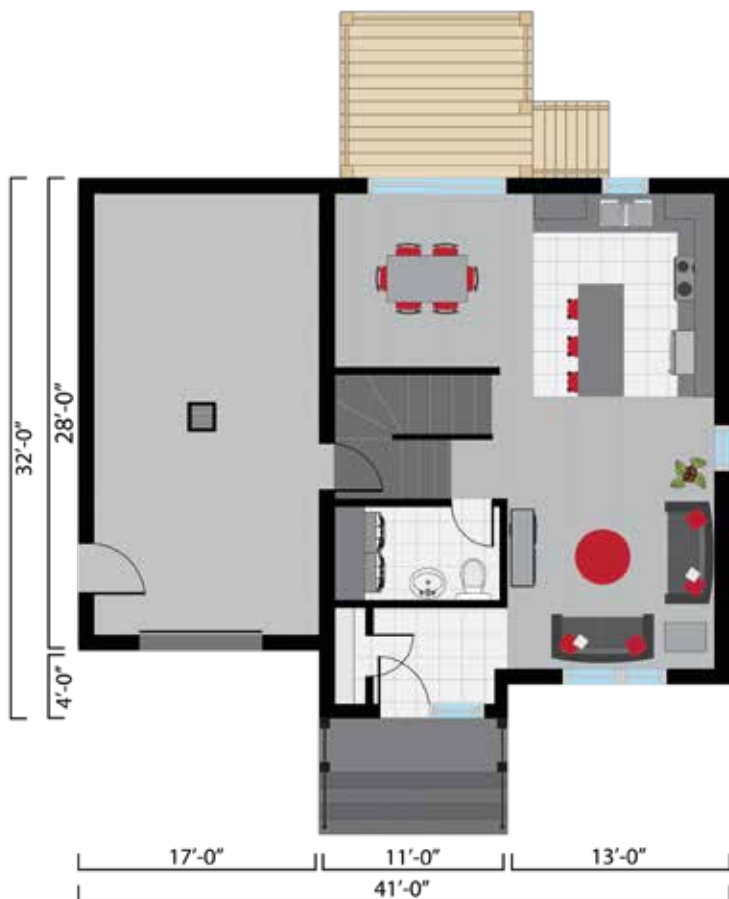
## INFORMATION

819 993.3004 | [terater.ca](http://terater.ca)

Cette maison est idéale pour les grandes familles qui désirent avoir un garage. Ce modèle vous offre la possibilité d'aménager les pièces à votre goût et selon vos besoins. Que vous préfériez un espace à aire ouverte ou avec plusieurs divisions, tout est possible.

À l'étage, vous pourrez choisir entre deux ou trois chambres. Sans oublier une salle de bain luxueuse, qui inclut une douche de verre 3' x 4', communicante avec la chambre des maîtres.

les constructions  
**Tèratèr**  
la qualité fait la différence



## REZ-DE-CHAUSSÉE

**Entrée :** 7'-8" x 5'-10"

Revêtement de céramique

**Cuisine :** 12'-0" x 12'-3"

Revêtement de céramique

**Salle à manger :** 11'-1" x 10'-5"

Revêtement de bois franc

**Salon :** 12'-8" x 15'-11"

Revêtement de bois franc

**Salle de bain / lavage :** 9'-6" x 5'-8"

Revêtement de céramique

**Escalier :**

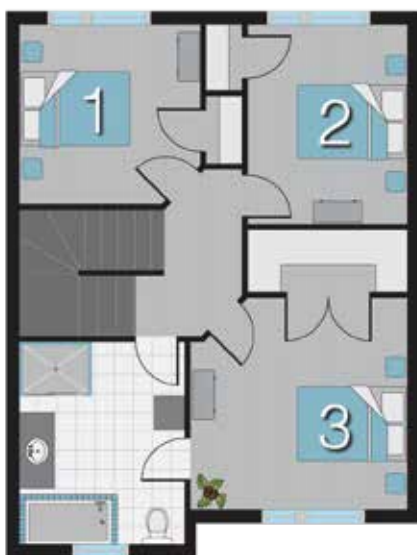
Revêtement de tapis

**Balcon :** 12'-0" x 10'-0"

Bois traité

**Garage :** 17'-0" x 28'-0"

Béton



## ÉTAGE

**Chambre 1 :** 12'-6" x 12'-3"

Revêtement de flottant

**Walk-in :** 9'-3" x 3'-7"

Revêtement de flottant

**Chambre 2 :** 9'-3" x 11'-6"

Revêtement de flottant

**Chambre 3 :** 10'-6" x 10'-5"

Revêtement de flottant

**Salle de bain :** 9'-8" x 11'-8"

Revêtement de céramique



## SOYEZ SANS SURPRISE NOS PRIX SONT TOUT INCLUS

Bois franc au RDC | Hotte en stainless | Évier double | Robinet spring | Douche de verre 3' x 4' | Lavabo-double BOX  
 Robinetterie ZEN de luxe | Finition contemporaine (portes et moulures) | Prise USB intégrée  
 Thermostat électronique | Plomberie pour future salle de bain au sous-sol | Encastrés extérieurs  
 Patio 12' x 10' | Balcon de béton à l'avant avec rampe d'aluminium | Maçonnerie et fenêtres noires en façade