



les constructions
Tèrater

la qualité fait la différence

50 x 48
4 logements 5 1/2
Superficie habitable : 1 150 pi² chacun

Orangérouge

— ROCK FOREST —

ciel & terre

— FLEURIMONT —



Équilibre

RBQ: 5606-8836-01

Rez-de-chaussée

Trois chambres, cuisine et salle à manger à aire ouverte avec espace de rangement. Salle de bain avec douche, bain podium et emplacement pour laveuse/sécheuse.

Étage

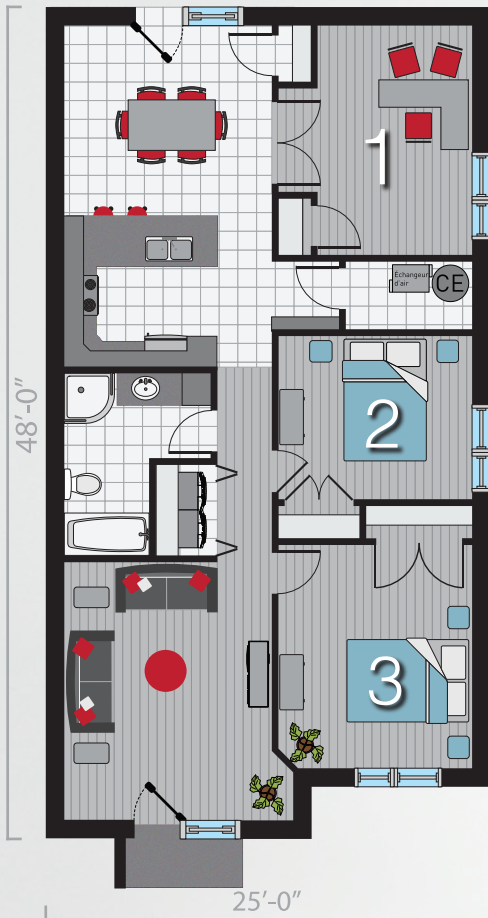
Salon, salle à manger et cuisine à aire ouverte. Trois chambres. Salle de bain avec douche néo ronde et bain isolé. Salle de lavage et rangement.



Soyez sans surprise nos prix sont tout inclus

- + Intérieur contemporain
- + Salle de lavage
- + Salle de bain avec douche néo-angle
- + Chauffage radiant au rez-de-chaussée
- + Air climatisé
- + Balcon couvert 12' x 10'
- + Remise extérieure
- + Huit espaces de stationnement
- + Allée pavé
- + Gestion d'immeubles disponible
- + Vendu avec revenus
- + Revenus annuel: 40 800\$

819 993-3004 | www.terater.ca



Rez-de-chaussée

Salon : 12'-1" x 14'-6"
Revêtement flottant

Salle à manger : 12'-0" x 11'-2"
Revêtement céramique

Cuisine : 9'-0" x 8'-8"
Revêtement céramique

Chambre 1 : 9'-0" x 13'5"
Revêtement flottant

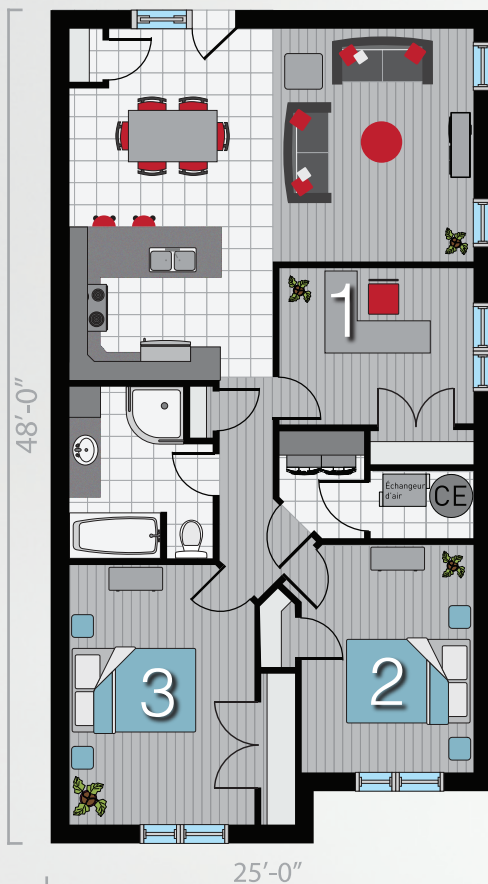
Chambre 2 : 11'-4" x 9'-6"
Revêtement flottant

Chambre 3 : 11'-4" x 13'-0"
Revêtement flottant

Salle de bain : 8'-6" x 11'-0"
Revêtement céramique

Rangement : 7'-5" x 4'-0"
Revêtement céramique

Balcon : 12'-0" x 10'-0"
Béton



Étage

Salon : 11'-8" x 13'-6"
Revêtement flottant

Salle à manger : 12'-0" x 11'-8"
Revêtement céramique

Cuisine : 9'-0" x 8'-9"
Revêtement céramique

Chambre 1 : 11'-4" x 9'-5"
Revêtement flottant

Chambre 2 : 10'-1" x 13'-1"
Revêtement flottant

Chambre 3 : 11'-0" x 14'-10"
Revêtement flottant

Salle de bain : 8'-6" x 10'-4"
Revêtement céramique

Rangement : 6'-0" x 4'-0"
Revêtement céramique

Balcon : 12'-0" x 10'-0"
Fibre de verre