

MAISON JUMELÉE KALIÄ +

3307, rue Suzor-Côté Sherbrooke



PHOTO À TITRE INDICATIF

// DIMENSION

26' x 40' (étage 26' x 34')

// SUPERFICIE

1 516 pi.ca

+ 659 pi.ca sous-sol



2 - 3



1.5 - 2.5



314 pi.ca

PLANCHER : Céramique et flottant
chauffage radiant au sous-sol

CUISINE : Îlot

SALLE DE BAIN : Bain autoportant
et douche en verre 3' x 4'

INFORMATION

819 993.3004 | terater.ca

Notre version agrandie de notre modèle Kaliä est offerte avec un sous-sol et beaucoup de rangement avec son garage de 13' x 19'.

Vous aimerez son rez-de-chaussée à aire ouverte, sa cuisine avec îlot central et garde-manger walk-in.

L'étage saura vous plaire avec ses deux chambres et son immense walk-in. De plus, vous y trouverez une grande salle de bain luxueuse avec bain podium et douche de verre (3'x4'), ainsi qu'une salle de lavage.

Vous pourrez aménager le sous-sol en y ajoutant une chambre, une salle de bain et une salle familiale.

les constructions
Tèratèr
la qualité fait la différence



REZ-DE-CHAUSSÉE

Entrée : 8'-0" x 5'-4"

Cuisine : 11'-6" x 12'-11"

Salle à manger : 12'-0" x 10'-0"

Salon : 12'-5" x 13'-6"

Salle d'eau : 5'-4" x 5'-0"

Garage : 13'-2" x 19'-0"



ÉTAGE

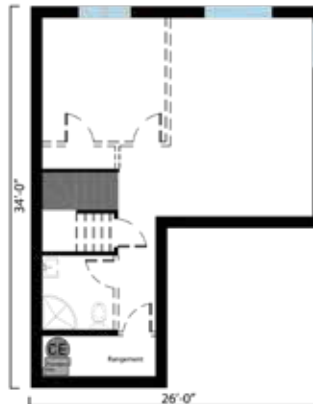
Chambre 1 : 17'-4" x 13'-0"

Walk-in : 6'-8" x 13'-6"

Chambre 2 : 12'-0" x 11'-0"

Salle de bain : 9'-8" x 10'-5"

Salle de lavage : 6'-0" x 5'-6"



SOUS-SOL

Chambre 3 : 11'-0" x 10'-11"

Salle familiale : 12'-8" x 17'-7"

Salle de bain : 6'-4" x 6'-7"

Rangement : 10'-0" x 3'-6"



SOYEZ SANS SURPRISE NOS PRIX SONT TOUT INCLUS

Plancher chauffant à l'eau chaude au SS | Hotte en stainless | Lavabo et robinetterie contemporaine | Évier double
 Encastrés extérieurs | Douche de verre 3' x 4' | Bain autoportant | Prise USB intégrée | Thermostat électronique
 Finition contemporaine (portes et moulures) | Balcon de béton à l'avant | Patio 12' x 10' | Maçonnerie et fenêtres noires en façade