

MAISON JUMELÉE **MODESTY**



PHOTO À TITRE INDICATIF

// DIMENSION

38' x 45'

// SUPERFICIE

1 206 pi.ca



2



1



350 pi.ca

PLANCHER : Céramique et vinyle

CUISINE : Îlot et garde-manger *walk-in*

SALLE DE BAIN : Bain autoportant et douche de verre 3' x 4'

INFORMATION

819 993.3004 | terater.ca

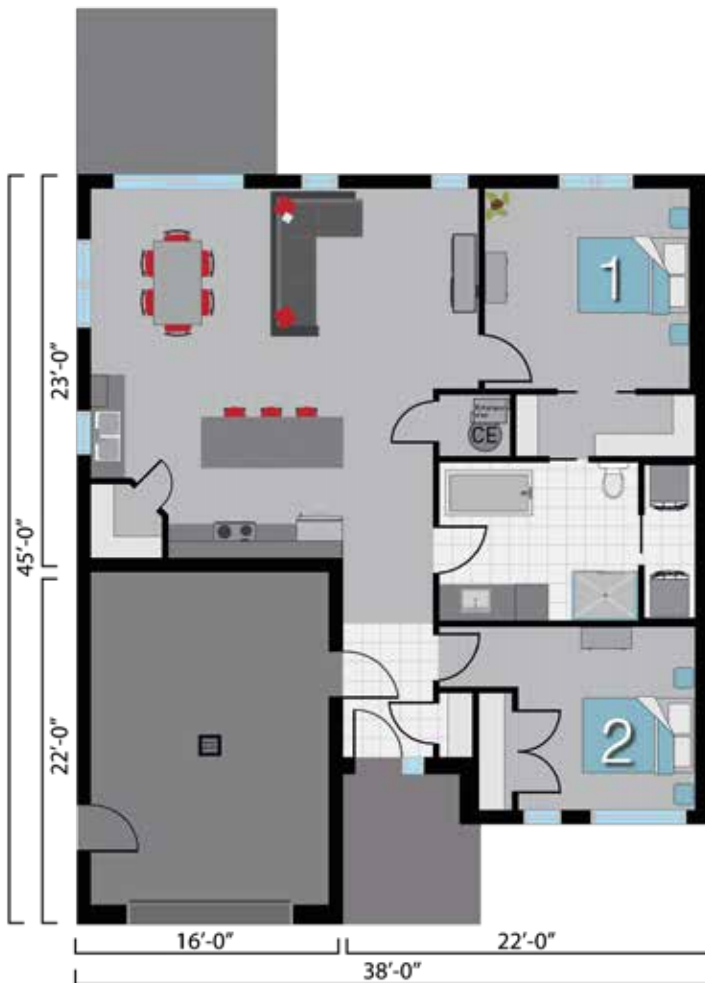
Nouveau jumelé avec design unique, plain-pied avec garage, sans sous-sol ni escalier.

Une habitation adaptée pour les besoins des mobilités réduites, ou simplement parce qu'on se prépare une retraite dans un petit nid adapté à notre futur style de vie. Jumelé spacieux avec grandes pièces à aire ouverte. Dans la cuisine, vous y trouverez un grand îlot avec garde-manger « walk-in ».

Deux chambres avec des grands espaces de rangement ainsi qu'une salle de bain luxueuse aménagée d'une douche de verre (3'x4') et d'un bain autoportant. Plafonds de 9 pieds et portes de 34 pouces. Chaque unité peut être adaptée selon vos besoins.

Vous serez charmé pour son look extérieur unique de type minimaliste.

les constructions
Tèratèr
la qualité fait la différence



REZ-DE-CHAUSSÉE

Entrée : 5'-3" x 5'-6"

Cuisine : 15'-2" x 11'-0"

- Garde-manger : 4'-3" x 4'-5"

Salle à manger : 10'-9" x 11'-4"

Salon : 12'-6" x 13'-9"

Salle de bain/lavage : 15'-6" x 9'-6"

Chambre 1 : 12'-7" x 12'-0"

- Walk-in : 10'-9" x 3'-8"

Chambre 2 : 10'-9" x 11'-0"

Garage : 14'-4" x 20'-0"



SOYEZ SANS SURPRISE NOS PRIX SONT TOUT INCLUS

Garde-manger style walk-in | Hotte en stainless | Évier double | Douche de verre 3' x 4' | Bain autoportant
 Lavabo et robinetterie contemporain | Finition contemporaine (portes et moulures) | Cuve garage
 Portes intérieures de 34" | Prise USB intégrée | Thermostat électronique | Encastrés extérieurs | Plancher radiant