

MAISON JUMELÉE TANDEM AVEC GARAGE



PHOTO À TITRE INDICATIF

// DIMENSION

41' x 41'

// SUPERFICIE

1 021 pi.ca
+ 1 021 pi.ca sous-sol



1-3



1-2



350 pi.ca

PLANCHER : Céramique et flottant

CUISINE : Îlot

SALLE DE BAIN : Bain autoportant
et douche de verre 3' x 4'

Avec son espace de vie unique, le tout nouveau jumelé Tandem aménagé sur deux étages, vous offre un rez-de-chaussée à aire ouverte mettant en valeur sa magnifique fenestration et sa cuisine avec îlot central.

Son walk-in dans la chambre des maîtres vous charmera et sa vaste salle de bain vous permettra d'y installer une douche de verre de 3' x 4'.

Vous profiterez de son sous-sol entièrement aménagé avec sa grande salle familiale, ses deux chambres à coucher et son espace rangement des plus pratiques.

Pour les grandes familles, vous aurez la possibilité d'y aménager une 4^e chambre à coucher.

Son extérieur unique allie intimité et élégance.
Offrez-vous le luxe sans compromis.

// MAISON JUMELÉE TANDEM AVEC GARAGE

INFORMATION

819 993.3004 | terater.ca

les constructions
Tèratèr
la qualité fait la différence



REZ-DE-CHAUSSÉE

Entrée : 13'-1" x 4'-2"

Cuisine : 12'-0" x 10'-0"

Salle à manger : 15'-10" x 10'-4"

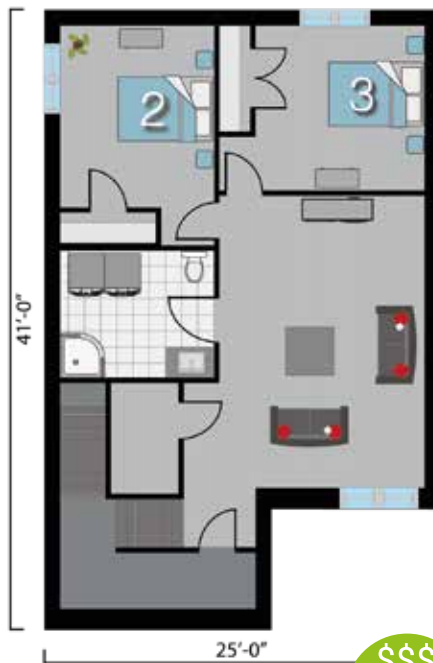
Salon : 15'-10" x 11'-0"

Chambre 1 : 12'-0" x 12'-7"

Walk-in : 8'-0" x 5'-6"

Salle de bain : 8'-0" x 12'-2"

Garage : 14'-2" x 20'-3"



SOUS-SOL

Chambre 2 : 10'-2" x 12'-0"

Chambre 3 : 13'-6" x 10'-10"

Salle familiale : 13'-6" x 19'-7"

Salle de bain : 10'-2" x 8'-4"

Rangement : 4'-5" x 7'-3"



SOYEZ SANS SURPRISE NOS PRIX SONT TOUT INCLUS

Hotte en stainless | Évier double | Lavabo de salle de bain et robinetterie contemporaine | Douche de verre 3' x 4' | Bain autoportant
 Finition contemporaine (portes et moulures) | Maçonnerie et fenêtres noires en façade | Prise USB intégrée
 Thermostat électronique | Encastrés extérieurs | Patio 12' x 10' | Balcon en béton à l'avant