

MAISON JUMELÉE **MODESTY PLUS**



PHOTO À TITRE INDICATIF

// DIMENSION

38' x 45'

// SUPERFICIE

1 206 pi.ca
+ 1 206 pi.ca sous-sol



2 - 4



1 - 2



350 pi.ca

PLANCHER : Céramique et flottant
chauffage radiant au sous-sol

CUISINE : Îlot et garde-manger *walk-in*

SALLE DE BAIN : Bain autoportant
et douche de verre 3' x 4'

INFORMATION

819 993.3004 | terater.ca

Nouveau jumelé avec design unique!

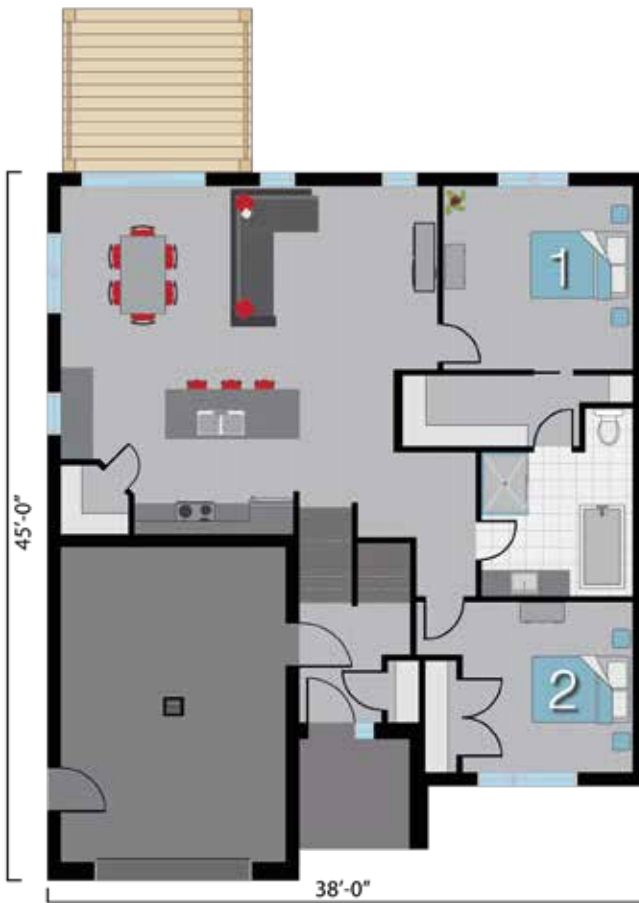
Spacieux avec grandes pièces à aire ouverte, dans la cuisine, vous y trouverez un grand îlot avec garde-manger « walk-in ».

Deux chambres avec des grands espaces de rangement au rez-de-chaussée, ainsi qu'une salle de bain luxueuse aménagée d'une douche de verre (3'x4') et d'un bain autoportant. Plafonds de 9 pieds et portes de 34 pouces.

Les grandes familles, profiteront de son sous-sol avec sa grande salle familiale, salle de bain, salle de lavage et ses deux chambres à coucher.

Vous serez charmé par son look extérieur unique de type minimaliste.

les constructions
Tèratèr
la qualité fait la différence



REZ-DE-CHAUSSÉE

Entrée : 5'-3" x 5'-6"

Cuisine : 15'-2" x 10'-9"

- Garde-manger : 4'-3" x 4'-5"

Salle à manger : 10'-9" x 11'-4"

Salon : 12'-6" x 13'-9"

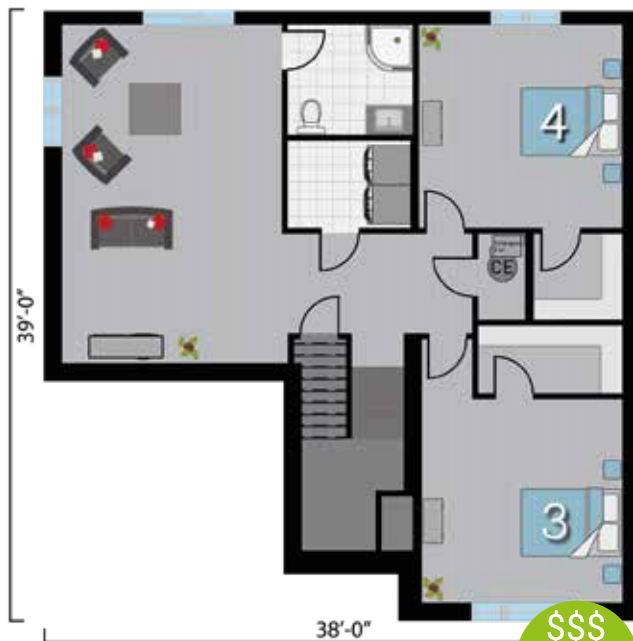
Salle de bain : 9'-7" x 9'-0"

Chambre 1 : 12'-0" x 12'-0"

- Walk-in : 11'-4" x 4'-6"

Chambre 2 : 10'-9" x 11'-0"

Garage : 14'-4" x 20'-0"



SOUS-SOL

Chambre 3 : 12'-10" x 13'-0"

- Walk-in : 9'-3" x 4'-4"

Chambre 4 : 13'-0" x 13'-0"

- Walk-in : 5'-8" x 5'-6"

Salle familiale : 14'-0" x 21'-8"

Salle de lavage : 8'-0" x 4'-7"

Salle de bain : 8'-0" x 8'-0"



SOYEZ SANS SURPRISE NOS PRIX SONT TOUT INCLUS

Garde-manger style walk-in | Hotte en stainless | Évier double | Douche de verre 3' x 4' | Bain autoportant

Lavabo et robinetterie contemporain | Finition contemporaine (portes et moulures) | Cuve garage

Portes intérieures de 34" | Prise USB intégrée | Thermostat électronique | Encastrés extérieurs | Plancher radiant au sous-sol