

MAISON JUMELÉE TANDEM

1676, RUE RACHEL-LUSSIER, ROCK FOREST



PHOTO À TITRE INDICATIF

// DIMENSION

26' x 41'

// SUPERFICIE

1 021 pi.ca
+ 1 021 pi.ca sous-sol



1-3



1-2

PLANCHER : Céramique et flottant

CUISINE : Îlot

SALLE DE BAIN : Bain autoportant
et douche de verre 3' x 4'

INFORMATION

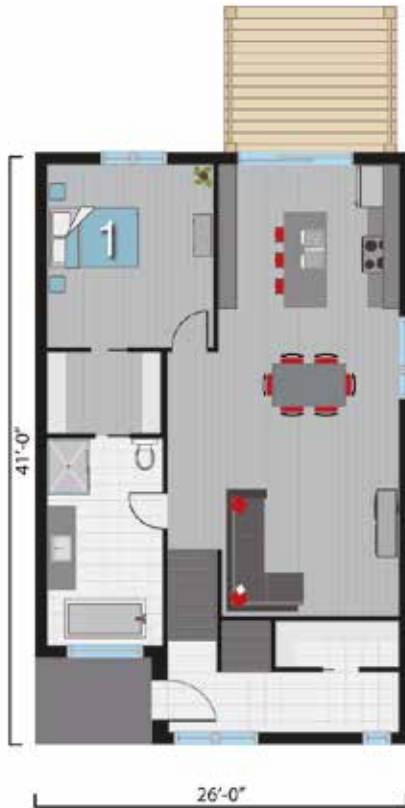
819 993.3004 | terater.ca

Avec son espace de vie unique, le tout nouveau jumelé Tandem aménagé sur 2 étages, vous offre un rez-de-chausée à aire ouverte mettant en valeur sa magnifique fenestration et sa cuisine avec îlot central. Son walk-in dans la chambre des maîtres et sa vaste salle de bain vous permettant d'y installer une douche de verre de 3' x 4' vous charmeront.

Vous profiterez de son sous-sol entièrement aménagé avec sa grande salle familiale, ses deux chambres à coucher et son espace rangement des plus pratiques. Pour les grandes familles, vous aurez la possibilité d'y aménager une 4^e chambre à coucher.

Son extérieur unique allie intimité et élégance. Offrez-vous le luxe sans compromis.

les constructions
Tèratèr
la qualité fait la différence



REZ-DE-CHAUSSÉE

Entrée : 15'-11" x 4'-2"

Cuisine : 12'-0" x 10'-0"

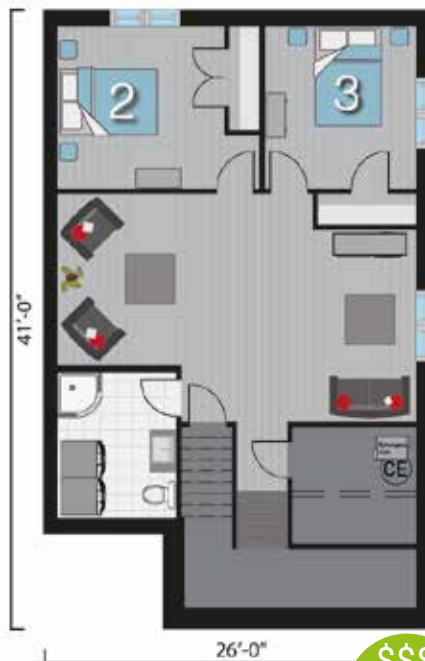
Salle à manger : 15'-10" x 10'-1"

Salon : 15'-11" x 11'-2"

Chambre 1 : 11'-6" x 12'-7"

Walk-in : 8'-0" x 5'-6"

Salle de bain : 8'-0" x 12'-2"



SOUS-SOL

Chambre 2 : 11'-2" x 10'-10"

Chambre 3 : 10'-2" x 10'-10"

Salle familiale : 24'-0" x 15'-2"

Salle de bain : 7'-11" x 9'-8"

Rangement : 4'-3" x 8'-2"



SOYEZ SANS SURPRISE NOS PRIX SONT TOUT INCLUS

Hotte en stainless | Évier double | Lavabo de salle de bain et robinetterie contemporaine | Douche de verre 3' x 4' | Bain autoportant
 Finition contemporaine (portes et moulures) | Maçonnerie et fenêtres noires en façade | Prise USB intégrée
 Thermostat électronique | Encastrés extérieurs | Patio 12' x 10' | Balcon en béton à l'avant